

CITOP
ANDALUCÍA ORIENTAL

instituto
DIDACTIA

Curso Online

Especialista en Cálculo de Estructuras con CYPE (CYPECAD + CYPE 3D)

CYPECAD ha sido concebido para realizar el diseño, cálculo y dimensionado de estructuras de hormigón armado y metálicas para edificación y obra civil, sometidas a acciones horizontales, verticales y a la acción del fuego. **CYPECAD** es uno de los programas informáticos más eficaces y más extendidos en el mercado español especializados en el cálculo de estructuras.

CYPE 3D es un ágil y eficaz programa pensado para realizar el cálculo de estructuras en tres dimensiones de barras de hormigón, de acero, mixtas de hormigón y acero, de aluminio, de madera, o de cualquier material, incluido el dimensionamiento de uniones (soldadas y atornilladas de perfiles de acero laminado y armado en doble T y perfiles tubulares) y el de su cimentación con placas de anclaje, zapatas y encepados.

Es posible incluir en la estructura de **CYPECAD** obras de **CYPE 3D** integradas (perfiles de acero, aluminio y madera), para su dimensionamiento y optimización de secciones desde el propio **CYPECAD**.

Modalidad Online

Duración: 100 h

Plazas: Máximo 30 alumnos

Precio: Desde 350 euros

**Consulta la posibilidad de pago fraccionado sin intereses.*



CITOP
ANDALUCÍA ORIENTAL

Calle Conde de Ureña nº 22
29012 Málaga

www.ingenieroscivilesandaluciaor.es

malaga@citop.es

+34 952 210 492



950.221.153



638.375.809



638.375.809



info@ididactia.com



www.ididactia.com



Pza. Vicario Andrés Pérez Molina, 2 5ºC Almería

_Objetivos del Curso

Aprender los procesos de introducción de datos, análisis de resultados y tratamiento de información para obtener la documentación gráfica y escrita del proyecto.

Adquirir las habilidades necesarias para manejar el programa.

Permitir al alumno realizar el cálculo completo de una estructura de hormigón armado y una estructura metálica, mediante el desarrollo de proyectos reales, comenzando por la introducción de datos y cálculo de la misma, para continuar con la revisión de resultados y obtención de los listados y los planos de la obra.

_Dirigido a

Profesionales y estudiantes del sector de la arquitectura, ingeniería y construcción que deseen iniciarse y adquirir los conocimientos necesarios del proceso de cálculo y dimensionado de estructuras de edificación mediante el uso del programa CYPE.

Entre los perfiles profesionales con más demanda en el uso de este software destacan los arquitectos, arquitectos técnicos, ingenieros de caminos o ingenieros técnicos de obras públicas, ya sean profesionales de Despachos de Arquitectura, Oficinas Técnicas, Ingenierías, Direcciones Facultativas, Jefes de Obra o Técnicos de Producción, que necesitan de herramientas solventes para el cálculo de estructuras.

_Contenido

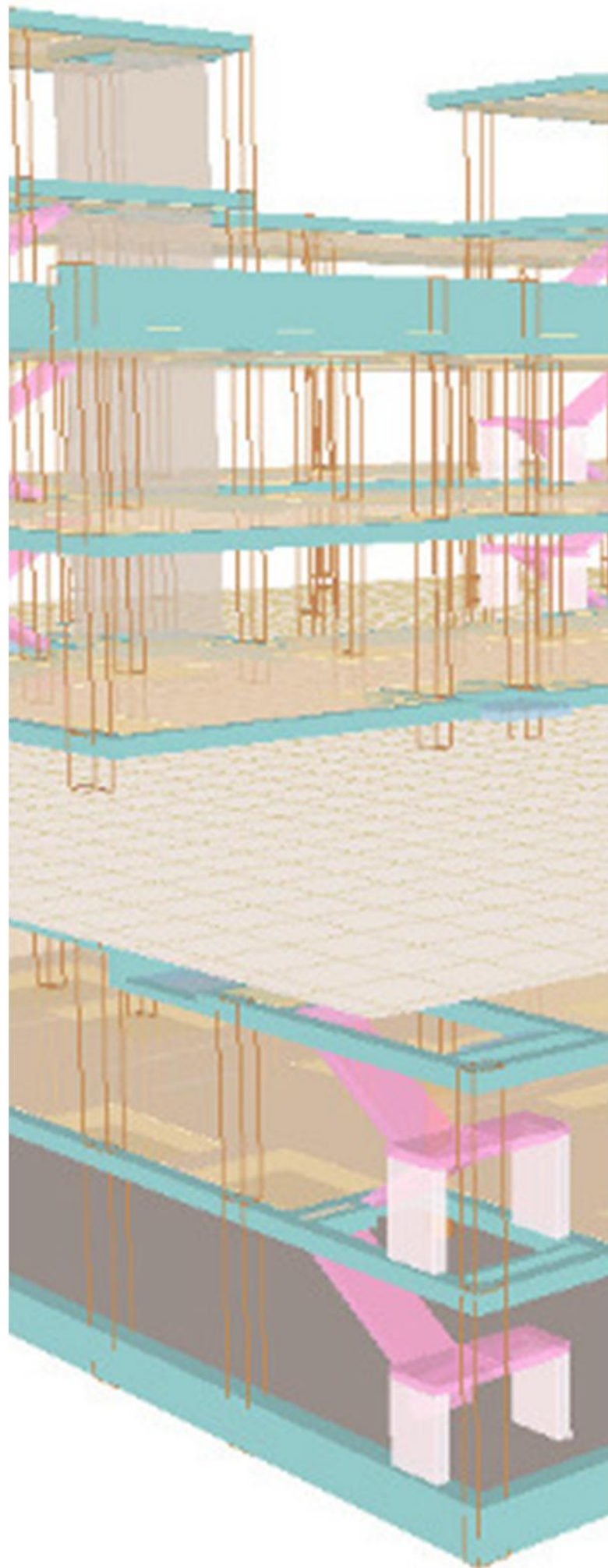
MÓDULO 1: CYPECAD ESTRUCTURAS DE HORMIGÓN

TEMA 1: INTRODUCCION A CYPECAD

Definición de CYPECAD · Instalación de CYPECAD · Guía rápida · Primeros pasos en CYPECAD · Procedimiento a seguir para el cálculo de una estructura en CYPECAD.

TEMA 2: DATOS INICIALES. PLANTILLAS

Organización de los datos · Creación de una obra · Datos generales · Plantillas de dibujo.



950.221.153



638.375.809



638.375.809



info@ididactia.com



www.ididactia.com



Pza. Vicario Andrés Pérez Molina, 2 5ºC Almería

TEMA 3: PLANTAS, GRUPOS Y PILARES

Plantas · Grupos · Pilares.

TEMA 4: MUROS Y VIGAS

Muros de sótano · Vigas.

TEMA 5: FORJADOS

Forjados unidireccionales · Forjados reticulares · Forjados inclinados.

TEMA 6: GARGAS

Cargas.

TEMA 7: ESCALERAS

Escaleras.

TEMA 8: CIMENTACIÓN

Cimentación.

TEMA 9: CÁLCULO Y RESULTADOS

Comprobación de la geometría de la obra · Cálculo de la obra · Resultados del cálculo · Correcciones y recálculo.

TEMA 10: ANÁLISIS Y EDICIÓN DE ARMADURAS

Vigas y forjados · Pilares, muros y cimentación.

TEMA 11: LISTADOS Y PLANOS

Listados · Planos.

MÓDULO 2: CYPE 3D ESTRUCTURAS METÁLICAS

TEMA 1: INTRODUCCIÓN A CYPE 3D

Introducción · Descarga, instalación y activación de CYPE · CYPE 3D · Generador de pórticos · Unidades.

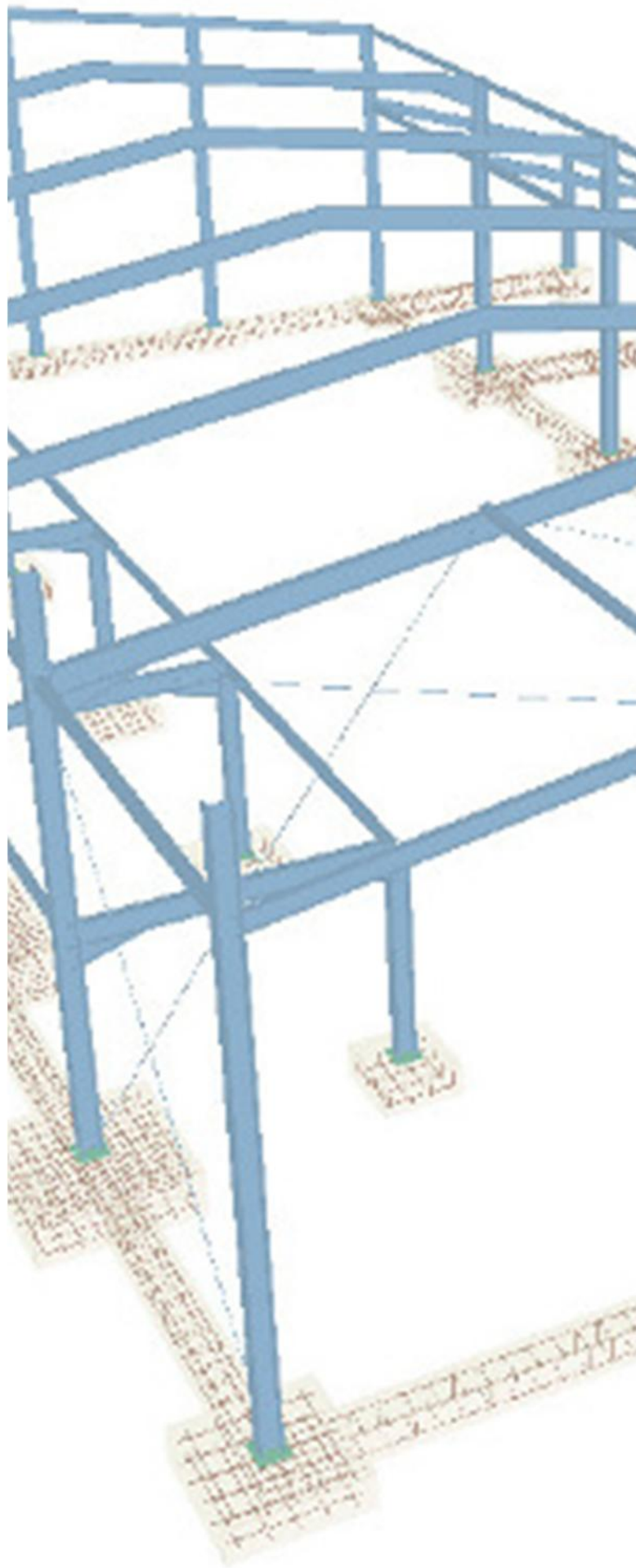
TEMA 2. NAVE DE PRACTICA FINAL

Descripción general · Pórticos · Cotas.

TEMA 3: GENERADOR DE PÓRTICOS

Introducción de la geometría del pórtico · Datos generales. Introducción de cargas · Cálculo de las correas · Exportación a CYPE 3D.

TEMA 4: CÁLCULO DE UN PÓRTICO



950.221.153



638.375.809



638.375.809



info@ididactia.com



www.ididactia.com



Pza. Vicario Andrés Pérez Molina, 2 5ºC Almería

TEMA 5: CÁLCULO DE UNA NAVE

Datos generales · Estructura exterior · Entreplanta · Deformaciones y esfuerzos · Comprobación de estados límite · Cálculo de uniones.

TEMA 6: CIMENTACIÓN

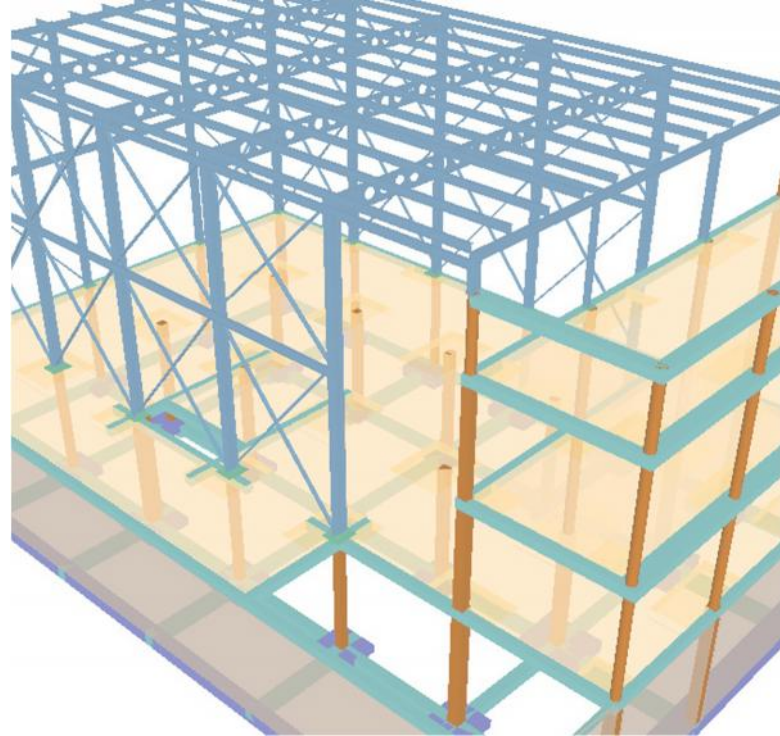
Datos generales · Opciones de cálculo · Tablas de armado · Introducción de elementos · Cálculo.

TEMA 7: SALIDA DE RESULTADOS

Planos · Listados.

TEMA 8: CYPE CONNECT

Introducción · Datos generales y opciones de dimensionamiento · Lista de nudos · Edición de la geometría del nudo · Opciones de dimensionamiento · Cálculo de la unión · Ejemplo de una unión.



_Metodología

Curso online a través de nuestro Campus Virtual en un entorno cómodo y flexible. Todo el curso se desarrolla a distancia. El alumno fija su propio ritmo de desarrollo.

El material del curso, el contenido de éste se habilita de forma progresiva a medida que el alumno desarrolla los contenidos. Además cuenta con diversas herramientas de comunicación que permiten estar en contacto con los profesores y los compañeros de edición, asegurando así una formación eficaz con un alto grado de aprovechamiento.

Respecto a la evaluación, al final de cada unidad el alumno se enfrentará a una autoevaluación. La evaluación del aprovechamiento del curso se realizará por pruebas teóricas y prácticas también en formato online.

_Tutorías

El alumno podrá contactar con el tutor/a y formular todo tipo de dudas y consultas, así como solicitar información complementaria. Podrá hacerlo Vía e-mail, el alumno podrá enviar sus dudas a cualquier hora y obtendrá respuesta en un plazo máximo de 24 horas.



950.221.153



638.375.809



638.375.809



info@ididactia.com



www.ididactia.com



Pza. Vicario Andrés Pérez Molina,2 5ºC Almería

_Certificado

El alumno, recibirá 2 certificados de aprovechamiento, uno como **Especialista en Cálculo de Estructuras con CYPE (CYPECAD + CYPE 3D)** expedido por el **Colegio de Ingenieros de Obras Públicas de Andalucía Oriental** y otro por **CYPE Ingenieros en CYPECAD y CYPE 3D**.

_Tarifas

| | TARIFAS |
|-------------------|---------|
| GENERAL | 500 € |
| ESPECIAL* | 400 € |
| Colegiado CITOP** | 350 € |

(*) Podrán acogerse a la Matrícula Especial los pertenecientes a Colegios Profesionales e instituciones publicas o privadas, con los que IDidactia mantenga convenio de colaboración (consultar), personas en situación de desempleo, estudiantes de último año de carrera y residentes en América Latina.

(**) La tarifa aplicada a Colegiado CITOP incluye a precolegiados de este colectivo.

_Formas de pago

PAGO ÚNICO

Mediante transferencia bancaria (los datos se encuentran en la cabecera de la inscripción a través de nuestra web, Paypal o TPV (tarjeta bancaria), esta dos últimas opciones las muestra la misma web una vez le haya dado a enviar al boletín de inscripción, llevándole a la pasarela de pago.

PAGO FRACCIONADO

Posibilidad de pago fraccionado en 3 cuotas sin tipo de interés, el primer pago se realizaría en el momento de la inscripción la cantidad que corresponda y el resto de plazos se realizarán del 1 al 10 de cada mes remitiéndonos el correspondiente justificante de pago mediante correo electrónico.

No se podrá realizar pago fraccionado en los cursos bonificados a través de Fundae.

Toda esta información puede estar sujeta a posibles modificaciones. Puede mantenerse informado de posibles cambios a través de nuestra web.

Si necesitas ampliar esta información, no dudes en ponerte en contacto con nosotros.

Instituto Didactia

